

Mango-M32 OpenSTM32 이용하여 소스 Import 하기

<http://www.mangoboard.com/>

<http://cafe.naver.com/embeddedcrazyboys>

Crazy Embedded Laboratory

Document History

Revision	Date	Change note
Init	2016-07-12	전종인

1. OpenSTM32 으로 소스 IMPORT하기4

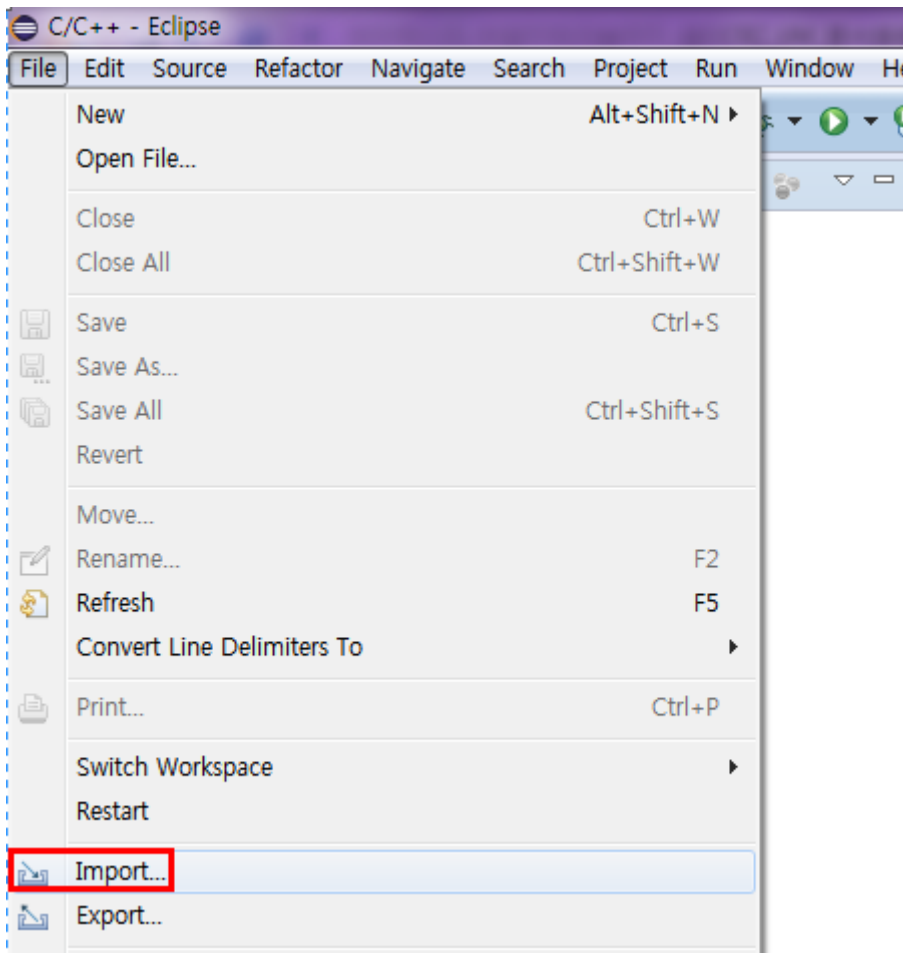
1. OpenSTM32 으로 소스 IMPORT하기

OpenSTM32 IDE로 만든 프로젝트와 소스를 Import하는 방법을 설명합니다.

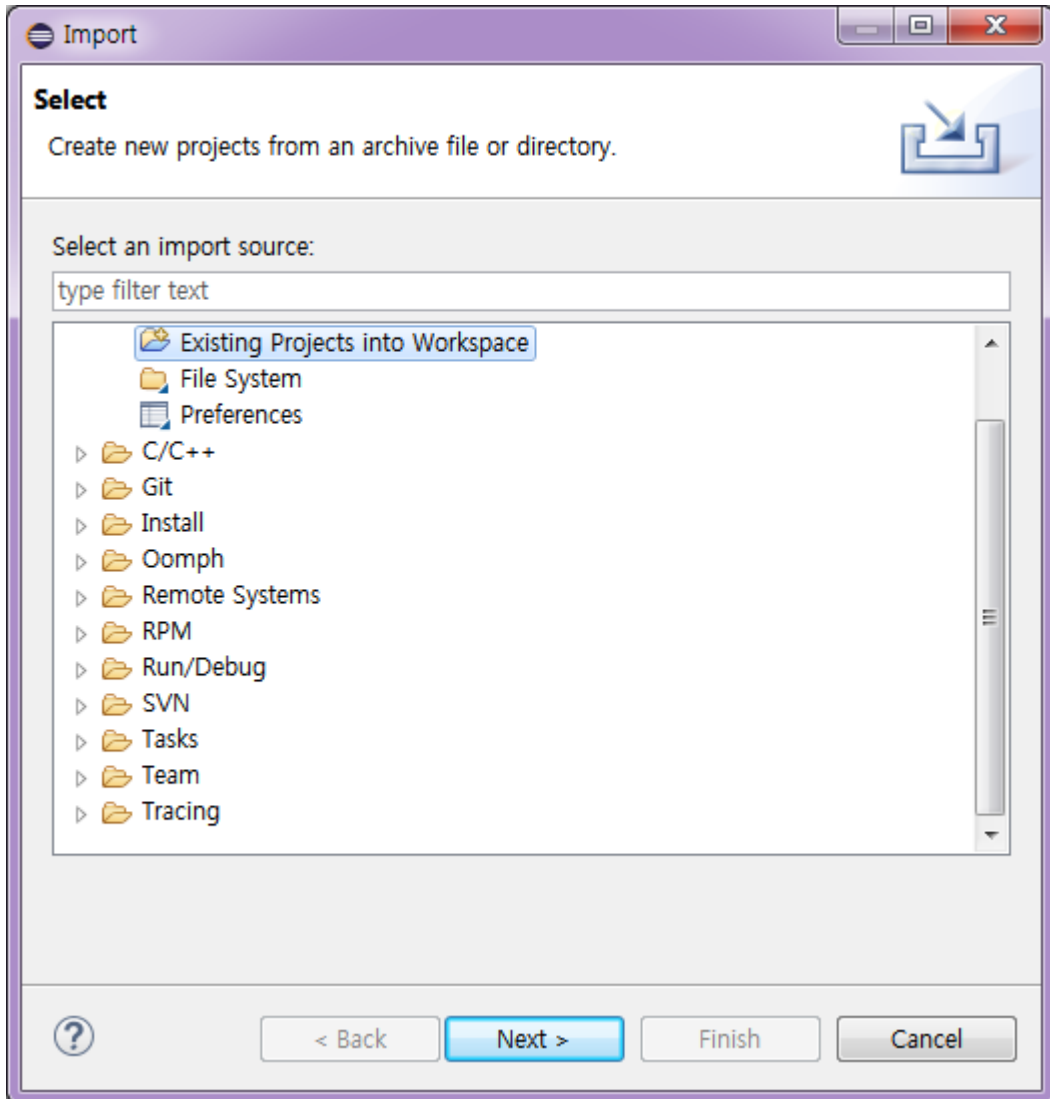
소스 압축을 풉니다.

소스는 아래 링크에서 받았습니다.

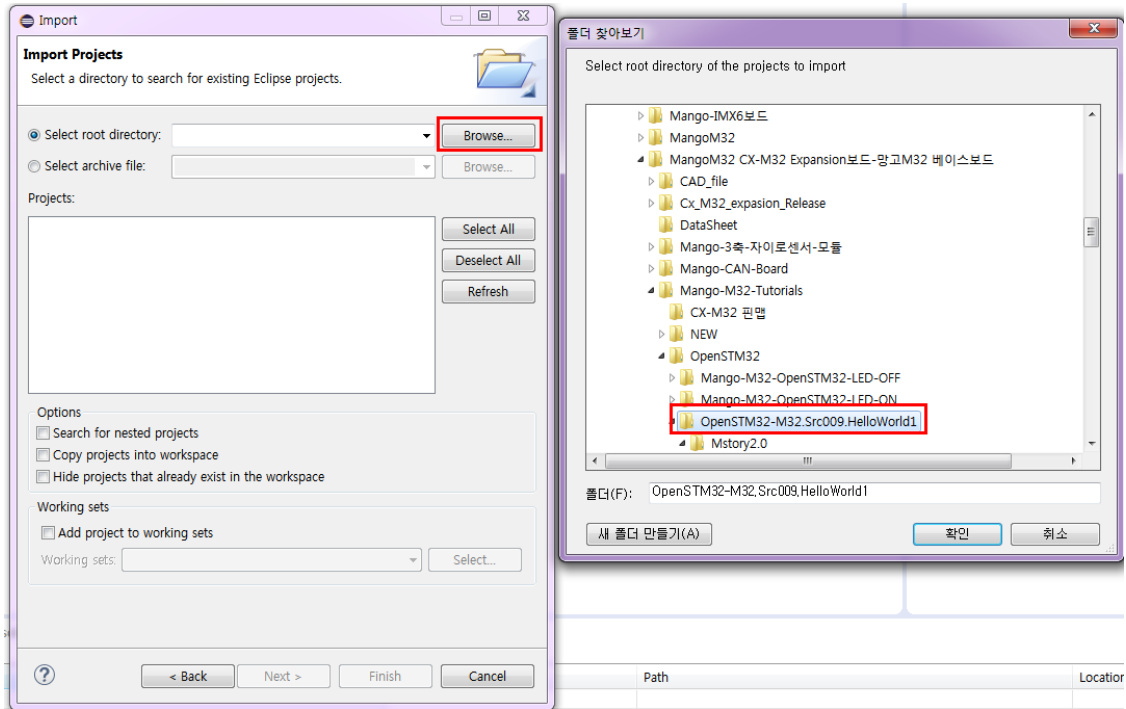
<http://crztech.iptime.org:8080/Release/mango-m32/src/OpenSTM32-SRC/OpenSTM32-M32.Src009.HelloWorld1.zip>



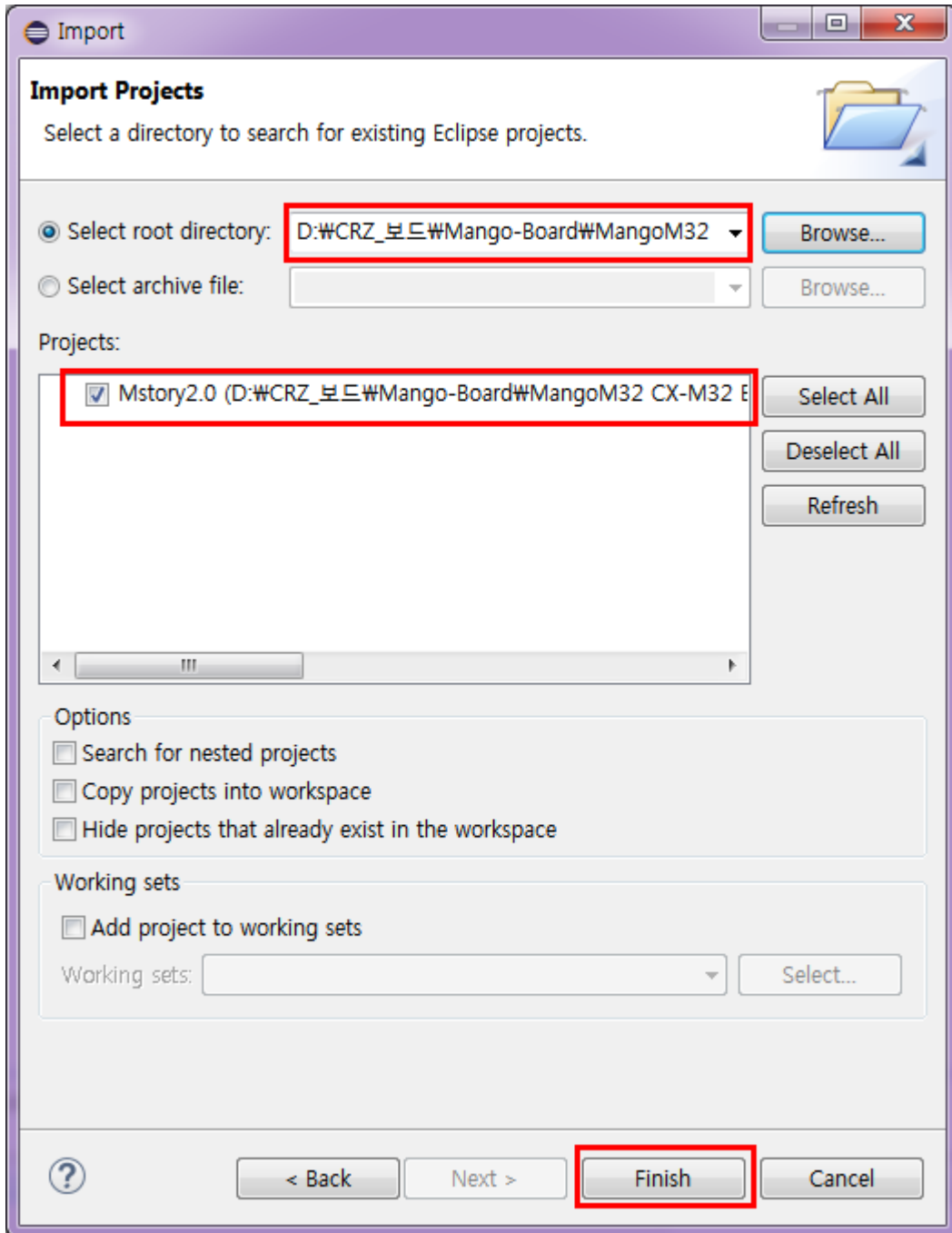
Import 선택합니다.



“Next” 버튼을 누릅니다.



"Browse" 버튼을 선택, 압축을 풀 소스 디렉토리 선택



아래와 같이 소스가 보입니다.

